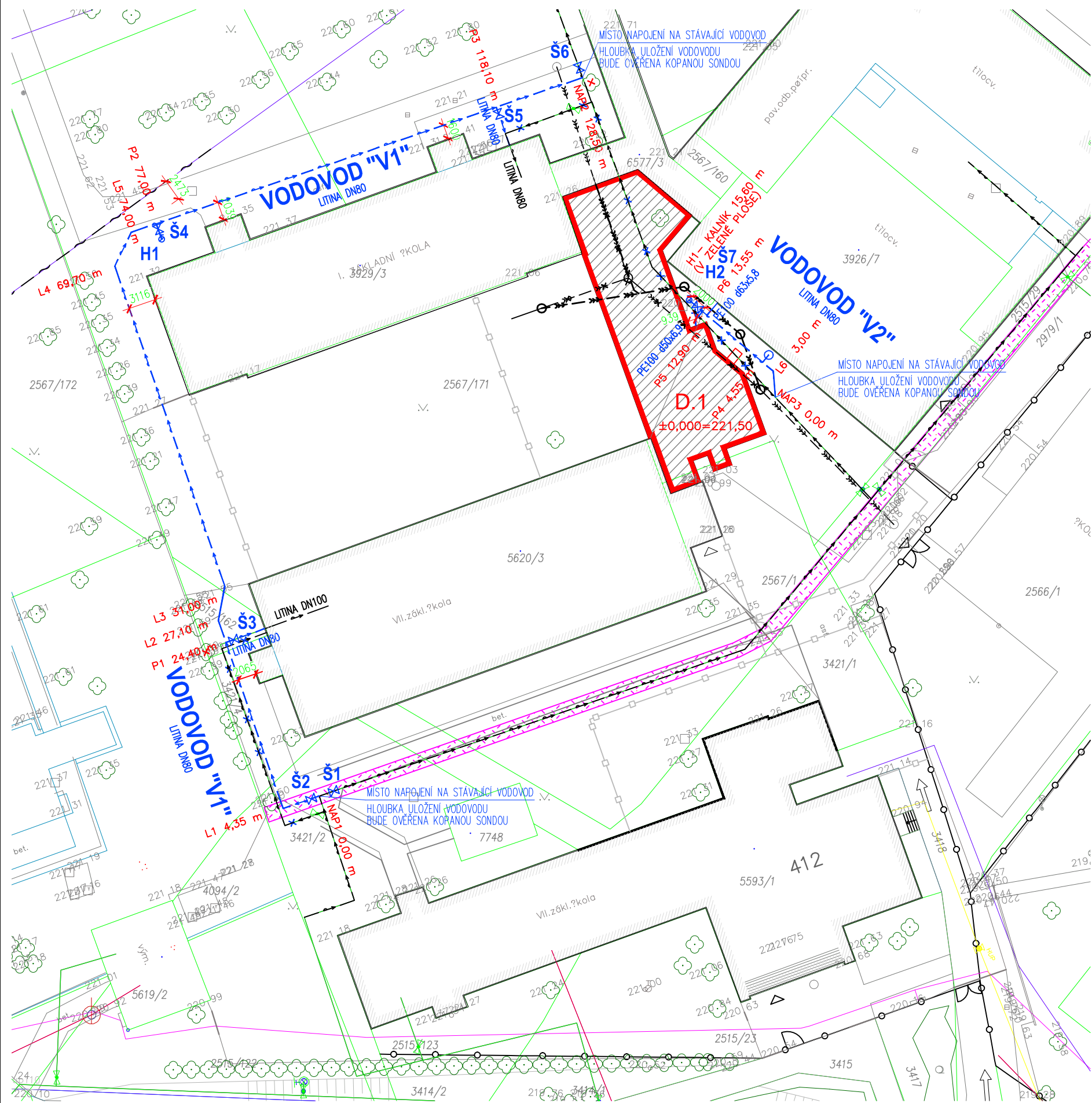


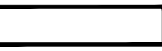
SITUACE D2-02  
MĚŘITKO 1:500



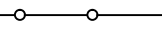
LEGENDA OBJEKTŮ



NOVOSTAVBA SPOLEČNÉHO PAVILONU



STÁVAJÍCÍ OBJEKTY



STÁVAJÍCÍ OPLOCENÍ

ZAŘÍZENÍ STAVENIŠTĚ



STAVEBNÍ BUŇKY



STAVENIŠTĚ



ZÁBOR



MOBILNÍ OPLOCENÍ STAVENIŠTĚ

SOUBĚH STAVEBNÍCH ZÁMĚRŮ



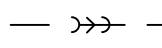
TRASA NOVÉHO TEPLOVODNÍHO POTRUBÍ, JEHOŽ  
REALIZACE V AREÁLU ŠKOLY JE STANOVENA NA  
ČERVENEC, SRPEN 2019

LEGENDA SÍTÍ

STÁVAJÍCÍ – PONECHÁVANÉ



VODOVOD LITINA DN80

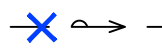


JEDNOTNÁ KANALIZACE DN 300

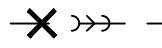


SDĚLOVACÍ VEDENÍ

STÁVAJÍCÍ – RUŠENÉ



VODOVODNÍ ŘAD LITINA DN80



JEDNOTNÁ KANALIZACE DN300

NOVĚ NAVRHOVANÉ



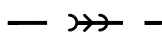
VODOVODNÍ ŘAD LITINA DN80, VODOVODNÍ PŘÍPOJKY



PODZEMNÍ HYDRANT DN80 – ODKALENÍ VODOVODU  
– PODROBNĚ VIZ. D2-02-06 KLADEČSKÝ PLÁN VODOVODU



UZÁVĚR NA TRASE VODOVODU – ŠOUPĚ  
– PODROBNĚ VIZ. D2-02-06 KLADEČSKÝ PLÁN VODOVODU



AREÁLOVÁ JEDNOTNÁ KANALIZACE GRAVITAČNÍ KAMENINA DN300



ŠACHTA NA AREÁLOVÉ JEDNOTNÉ KANALIZACI,  
PREFABRIKOVANÁ DN 1000, TYPOVÝ POKLOP DN 600

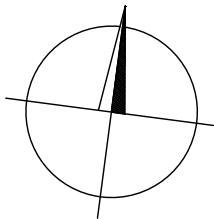


STÁVAJÍCÍ ZELEŇ – KÁCENÁ

SEZNAM SOUŘADNIC VYTÝČOVACÍCH BODŮ :

VODOVOD

NAP1	1057373,390	688821,550	osa	potrubí
L1	1057374,803	688825,668	osa	potrubí
P1	1057355,850	688832,203	osa	potrubí
L2	1057353,308	688833,080	osa	potrubí
L3	1057349,446	688832,326	osa	potrubí
L4	1057312,874	688844,895	osa	potrubí
L5	1057309,001	688842,999	osa	potrubí
P2	1057308,016	688840,166	osa	potrubí
P3	1057294,712	688801,325	osa	potrubí
NAP2	1057291,335	688791,474	osa	potrubí
NAP3	1057327,845	688769,467	osa	potrubí
L6	1057324,867	688769,695	osa	potrubí
P4	1057323,845	688770,906	osa	potrubí
P5	1057318,473	688777,269	osa	potrubí
P6	1057318,048	688777,772	osa	potrubí
H2	1057316,756	688779,302	osa	potrubí



ZÁKRESY PODZEMNÍCH INŽENÝRSKÝCH ZAŘÍZENÍ NESLOUŽÍ JAKO VYTÝČOVACÍ  
VÝKRES-PŘED ZAHÁJENÍM STAVEBNÍCH PRACÍ MUSÍ INVESTOR ZAJISTIT JEJICH  
VYTÝČENÍ SPRÁVCEM SÍTÍ A JEJICH OZNAČENÍ NA MÍSTĚ DLE PLATNÝCH PŘEDPISŮ  
SOUČÁSTÍ TĚTO SITUACE JSOU I VYJÁDRĚNÍ VČ. PŘÍLOH SPRÁVCŮ JEDNOTLIVÝCH  
INŽENÝRSKÝCH SÍTÍ.

REVIZE 03/2019

VYPRACOVAL		KONTROLOVAL		Gaudia Design
ING. PETRA HUŠKOVÁ		ING. JAN SUK		s.r.o.
AUTOR				K Čejovu 113, 394 52 Kejžlice
ING. JAN SUK				IČ : 061 42 591
INVESTOR: MĚSTO KOLÍN, KARLOVO NÁMĚSTÍ 78, 280 12 KOLÍN 1				tel.: 776 052 581
NÁZEV AKCE:		FORMÁT	2x A4	
NOVOSTAVBA SPOLEČNÉHO PAVILONU		DATUM	06/2018	
ZŠ BEZRUCHOVA A ZŠ MASARYKOVA, KOLÍN 2		STUPEŇ	DPS	
		ZAK. ČÍSLO	201806	
VÝKRES		MĚŘITKO	Č. VÝKRESU	
SITUACE D2-02		1 : 500	D2-02-03	